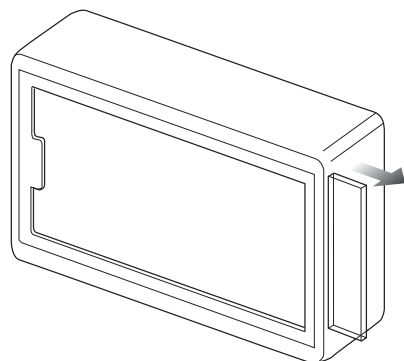


A



On / Ein / Marche / Acceso / Encendido
Off / Aus / Arrêt / Spento / Apagado

670400 120v / 60Hz / 0.131A
670440* 120v / 60Hz / 0.131A



670420 230-240v / 50-60Hz / 0,089A
670425 230-240v / 50-60Hz / 0,089A
670442* 230-240v / 50-60Hz / 0,089A
670444 230-240v / 50-60Hz / 0,089A
670445* 230-240v / 50-60Hz / 0,089A



*with Magnifier / Mit Verstärker / avec la loupe /
con la lente d'ingrandimento / con lupa

| | | | | |
|--|---|--|--|---|
| <p>! DANGER: EXPLOSION HAZARD DO NOT USE IN THE PRESENCE OF FLAMMABLE ANESTHETIC MIXTURES WITH AIR, OXYGEN OR NITROUS OXIDE.</p> | <p>ACHTUNG: EXPLOSIONSGEFAHR. NICHT IN DER NÄHE BRENNBARER ANÄSTHETIKAMISCHUNGEN, DIE LUFT, SAUERSTOFF ODER LACHGAS ENTHALTEN, VERWENDEN.</p> | <p>DANGER: RISQUE D'EXPLOSION NE PAS UTILISER EN PRÉSENCE DE MÉLANGES ANESTHÉSIAIS INFLAMMABLES À BASE D'AIR, D'OXYGÈNE OU DE PROTOXYDE D'AZOTE.</p> | <p>PERICOLO: RISCHIO DI ESPLOSIONE NON UTILIZZARE IN PRESENZA DI MISCELE ANESTETICHE INFIAMMABILI CON ARIA, OSSIGENO O PROTOSSIDO D'AZOTO.</p> | <p>PELIGRO: RIESGO DE EXPLOSIONES NO LO UTILICE SI HAY PRESENTES MEZCLAS ANESTESICAS INFLAMABLES CON AIRE, OXIGENO U OXIDO NITROSO.</p> |
|--|---|--|--|---|

| | | | | |
|---|--|--|--|---|
| <p>! WARNING Interior accessible only to authorized repair personnel. Lamps are the only user-replaceable part. TO REPLACE LAMP 1. Disconnect unit from power source. 2. Slide diffuser out through slot in side of unit (A).</p> | <p>WARNHINWEIS Das Geräteinnere ist nur befugtem Reparaturpersonal zugänglich. Lampen sind die einzigen vom Benutzer austauschbaren Teile. LAMPENAUSTAUSCHVERFAHREN 1. Gerät von Stromversorgung abnehmen. 2. Diffusor durch den Seitenschlitz des Betrachters hinausschieben (A).</p> | <p>AVERTISSEMENT Intérieur accessible uniquement au personnel de réparation autorisé. Seules les lampes sont remplaçables par l'utilisateur. POUR REMPLACER UNE LAMPE 1. Débrancher l'appareil de la source d'alimentation. 2. Faire sortir le diffuseur par la fente sur le côté de l'appareil (A).</p> | <p>AVVERTENZA I componenti interni sono accessibili esclusivamente al personale autorizzato addetto alla riparazione. Le lampadine sono gli unici componenti sostituibili dall'utente. SOSTITUZIONE DELLE LAMPADINE 1. Scollegare l'unità dall'alimentazione. 2. Tirare in fuori il diffusore attraverso la fessura laterale dell'apparecchio (A).</p> | <p>ADVERTENCIA El interior es accesible únicamente a técnicos de reparación autorizados. Las lámparas son las únicas piezas que el usuario puede sustituir. PARA SUSTITUIR LA LAMPARA 1. Desconecte la unidad de la fuente de alimentación. 2. Saque el difusor deslizando por la ranura lateral de la unidad. (A).</p> |
|---|--|--|--|---|

| | | | | |
|---|--|--|--|--|
| <p>! PRECAUTION Rinn viewers utilize fluorescent lamps (bulbs). Fluorescent lamps contain mercury. Dispose of according to local, state or federal laws.</p> | <p>VORSICHTSHINWEIS Bildbetrachter von Rinn verfügen über Leuchtstoffröhren. Leuchtstoffröhren enthalten Quecksilber. Diese müssen unter Einhaltung örtlicher, regionaler oder bundesweiter Verordnungen entsorgt werden.</p> | <p>PRÉCAUTION Les visionneuses Rinn utilisent des lampes (ampoules) fluorescentes. Les ampoules fluorescentes contiennent du mercure. Les jeter conformément aux lois locales ou nationales en vigueur.</p> | <p>PRECAUZIONI I negatoscopi Rinn utilizzano lampade (lampadine) fluorescenti. Le lampade fluorescenti contengono mercurio. Smaltire in conformità con le normative locali, statali o federali.</p> | <p>PRECAUCIÓN Los visores Rinn utilizan lámparas (bombillas) fluorescentes. Las lámparas fluorescentes contienen mercurio. Deseche según lo exigido por las leyes locales, estatales o federales.</p> |
|---|--|--|--|--|

| | | | | |
|---|--|---|---|---|
| <p>ENVIRONMENTAL CONDITIONS Recommended Operating Range 15°C to 35°C (59°F to 95°F) 40 to 60% Relative humidity (non-condensing) Transport & Storage -20°C to +60°C (-4°F to +140°F) 15% to 80% Relative humidity (non-condensing)</p> | <p>UMWELTBEDINGUNGEN Empfohlener Betriebsbereich 15 bis 35 °C (59 bis 95 °F) 40 bis 60 % relative Feuchtigkeit (nicht kondensierend) Transport und Lagerung -20 bis +60 °C (-4 bis +140 °F) 15 bis 80 % relative Feuchtigkeit (nicht kondensierend)</p> | <p>CONDITIONS D'ENVIRONNEMENT Plage de fonctionnement recommandée 15 à 35 °C (59 à 95 °F) 40 à 60 % d'humidité relative (sans condensation) Transport et entreposage -20 à 60 °C (-4 à 140 °F) 15 à 80 % d'humidité relative (sans condensation)</p> | <p>CONDIZIONI AMBIENTALI Gamma operativa consigliata Da 15 a 35 °C (da 59 a 95 °F) Dal 40 al 60% di umidità relativa (Senza condensazione) Trasporto e immagazzinamento Da -20 a +60 °C (da -4 a +140 °F) Dal 15 all'80% di umidità relativa (Senza condensazione)</p> | <p>CONDICIONES AMBIENTALES Temperaturas recomendadas para el uso 15°C a 35°C (59°F a 95°F) Humedad relativa de 40% a 60% (Sin condensación) Transporte y almacenamiento -20°C a +60°C (-4°F a +140°F) Humedad relativa de 15% a 80% (Sin condensación)</p> |
|---|--|---|---|---|

| | | | | |
|--|---|---|--|---|
| <p>DIRECTIONS FOR USE 1. Plug into appropriate outlet. 2. Turn power switch to "On" position (I). 3. Place x-ray film on viewing surface.</p> | <p>GEBRAUCHSANWEISUNG 1. In geeignete Steckdose einstecken. 2. Netzschalter in Stellung „Ein“ (I) schalten. 3. Röntgenfilm auf Sichtfläche platzieren.</p> | <p>MODE D'EMPLOI 1. Brancher dans une prise appropriée. 2. Placer l'interrupteur d'alimentation en position de marche (I). 3. Placer le film radiographique sur la surface de visualisation.</p> | <p>ISTRUZIONI PER L'USO 1. Collegare l'unità all'apposita presa. 2. Portare l'interruttore dell'alimentazione sulla posizione "Acceso" (I). 3. Posizionare la pellicola radiografica sulla superficie di visione.</p> | <p>MODO DE EMPLEO 1. Enchufe la unidad a un tomacorriente adecuado. 2. Coloque el interruptor de encendido en la posición de encendido (I). 3. Coloque la placa de rayos X en la superficie iluminada.</p> |
|--|---|---|--|---|

| | | | | |
|--|--|--|---|--|
| <p>MAINTENANCE Clean with a soft, damp cloth. DO NOT USE AN ABRASIVE CLEANER. Magnifier lens should be cleaned with lens tissue or a soft cloth. If lamp does not light: Remove diffuser. Check that lamp is secure; replace if necessary.</p> | <p>INSTANDHALTUNG Den Diffusor nur mit einem weichen, feuchten Tuch reinigen. KEINE SCHEUERMITTEL VERWENDEN. Die Lupe muß mit einem speziellen Linsentuch oder einem anderen weichen Tuch gereinigt werden. Wenn die Lampe nicht brennt: Prüfen Sie ob die Leuchtstoffröhre fest im Sockel sitzt. Defekte Leuchtstoff-röhre gegebenenfalls ersetzen.</p> | <p>ENTRETIEN Nettoyer avec un chiffon doux humide. NE PAS UTILISER DE POUDRE À RÉCURER ABRASIVE. La loupe doit être nettoyée avec du papier à lunettes ou un chiffon doux. Si la lampe ne s'allume pas : Retirer le diffuseur et s'assurer que la lampe tient bien dans le socle; remplacer si besoin est.</p> | <p>MANUTENZIONE Pulire con un panno umido e morbido. NON USARE UN DETERGENTE ABRASIVO. L'ingranditore deve essere pulito con un foglietto di carta puliscilenti o un panno morbido. Se la lampada non si illumina: Rimuovere il diffusore e controllare che la lampada sia ben fissa nel portalampada. Sostituirla se necessario.</p> | <p>MANTENIMIENTO Limpie con un paño suave humedecido. NO USE LIMPIADORES ABRASIVOS. La lente de aumento debe limpiarse con papel para lentes o un paño suave. Si la lámpara no se enciende: Quite el difusor y compruebe que la lámpara esté bien sujeta en el portalámparas. Reemplace la lámpara si es defectuosa.</p> |
|--|--|--|---|--|

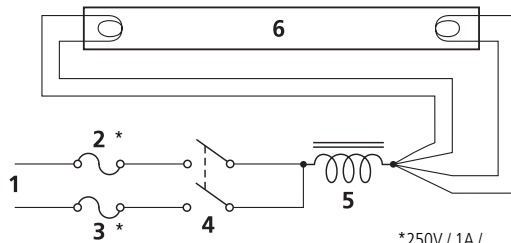
WIRING DIAGRAM

SCHALTPLAN

SCHEMA DE CĂBLAGE

SCHEMA DEI COLLEGAMENTI ELETTRICI

DIAGRAMA DE CONEXIONES



| | | | | |
|-----------|---------------|----------------|--------------------------|------------------------------|
| 1 Line | 1 Leitung | 1 Alimentation | 1 Linea elettrica | 1 Línea |
| 2 Fuse 1 | 2 Sicherung 1 | 2 Fusible 1 | 2 Fusibile 1 | 2 Fusible 1 |
| 3 Fuse 2 | 3 Sicherung 2 | 3 Fusible 2 | 3 Fusibile 2 | 3 Fusible 2 |
| 4 Switch | 4 Schalter | 4 Interrupteur | 4 Interruttore | 4 Interruptor |
| 5 Ballast | 5 Ballast | 5 Ballast | 5 Regolatore di corrente | 5 Estabilizador de corriente |
| 6 Lamp | 6 Lampe | 6 Lampe | 6 Lampada | 6 Lámpara |

*250V / 1A /

Fast Acting / flink / Action rapide / Azione rapida / Respuesta rápida

REPLACEMENT PARTS

| |
|-------------------------|
| 3204 Lamp (8w) |
| 3207 Magnifier Lens |
| 3704 Magnifier Assembly |

ERSATZTEILE

| |
|-------------------------|
| 3204 Lampe (8w) |
| 3207 Vergrößerungslinse |
| 3704 Lupeneinheit |

PIÈCES DE RECHANGE

| |
|-----------------------|
| 3204 Ampoule (8w) |
| 3207 Loupe |
| 3704 Assemblage loupe |

PEZZI DI RICAMBIO

| |
|-----------------------------------|
| 3204 Lampada (8W) |
| 3207 Ingranditore |
| 3704 Gruppo lenti d'ingrandimento |

PIEZAS DE REPUESTO

| |
|----------------------------------|
| 3204 Lámpara (8w) |
| 3207 Lente de aumento |
| 3704 Conjunto de lupa de aumento |

DESK MOUNTING

1. Disconnect unit from power source.
2. Remove 4 small push-in rivets from area shown (B).
3. Position brackets over same holes and reinstall 4 push-in rivets.
4. Apply pads.

ALS TISCHMODELL

1. Gerät von Stromversorgung abnehmen.
2. 4 kleine Spreizniete aus dargestelltem Bereich (B) entfernen.
3. Halterungen über denselben Löchern positionieren und 4 Spreizniete wieder anbringen.
4. Standfüße ansetzen.

MONTAGE SUR BUREAU

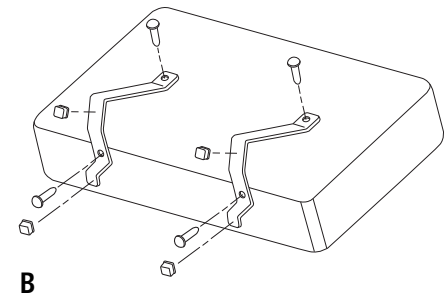
1. Débrancher l'appareil de la source d'alimentation.
2. Retirer les 4 petits rivets à enfoncer de la zone indiquée (B).
3. Positionner les supports au-dessus des mêmes trous et renforcer les 4 rivets.
4. Appliquer les tampons autocollants.

MONTATURA SU BANCO

1. Scollegare l'unità dall'alimentazione.
2. Rimuovere i 4 rivetti piccoli a pressione dall'area illustrata (B).
3. Posizionare le staffe sui fori e rimontare i 4 rivetti a pressione.
4. Applicare i cuscinetti.

MONTAJE EN LA MESA

1. Desconecte la unidad de la fuente de alimentación.
2. Saque los 4 remaches pequeños de la zona ilustrada (B).
3. Coloque las escuadras sobre los mismos agujeros y vuelva a instalar los 4 remaches a presión.
4. Aplique tacos.



WALL MOUNTING

1. Mark position for mounting screws 7" (17.7 cm) apart.
2. Drill holes with 5/16" (8mm) drill and insert anchors.
3. Insert screws. Tighten to within 1/8" (3mm) of wall.
4. Align keyhole slots on viewers with screws. Slip on and push down to secure.

WANDBEFESTIGUNG

1. Markieren Sie die Position der Befestigungsschrauben 17,7cm horizontaler Abstand.
2. 8 mm Löcher bohren und Dübel einsetzen.
3. Schrauben festdrehen bis der Schraubenkopf 3mm von der Wand absteht.
4. Entsprechende Löcher in der Rückwand benutzen um den Filmbetrachter an den Schrauben-köpfen aufzuhängen.

MONTAGE AU MUR

1. Marquer la position des vis de montage séparées 17,7cm
2. Percer des trous avec une mèche de 8mm, et introduire les chevilles.
3. Placer les vis et serrer jusqu'à 3 mm du mur.
4. Aligner les trous de l'appareil sur les vis. Insérer et pousser vers le bas pour l'immobiliser.

MONTATURA A MURO

1. Contrassegnare la posizione delle viti d'attacco alle seguenti distanze l'una dall'altra 17,7cm.
2. Trapanare con una punta da 8 mm e inserire i supporti.
3. Inserire le viti. Serrarle fino a entro 3 mm dalla parete.
4. Allineare le fessure a buco di chiave del visore con le viti. Inserire le viti nelle fessure e spingere in giù per fissare.

MONTAJE EN LA PARED

1. Marque la posición de los tornillos de montaje 17,7cm de separación.
2. Perfore agujeros con un taladro de 8 mm e introduzca los anclajes.
3. Introduzca los tornillos. Apriételes hasta una distancia de 3 mm de la pared.
4. Alinee las ranuras de ojo de cerradura de los visores con los tornillos. Deslícelo y empújelo hacia abajo para fijarlo.

WARRANTY

DENTSPLY RINN warrants this product to be free of defective materials and workmanship for one year from date of purchase when used in accordance with the operation instructions furnished herewith. This warranty is limited to the original purchaser. Any component which our examination reveals to be defective shall be either repaired or replaced at our option. There are no other warranties, either expressed or implied. Damages are limited to repair or replacement of product. DENTSPLY RINN expressly disclaims liability for incidental and consequential damages resulting from use of its product. DENTSPLY RINN neither assumes, nor authorizes any person to assume for it, any other liability in connection with the sale or use of its product.

GARANTIEBESTIMMUNGEN

DENTSPLY RINN übernimmt für dieses Produkt die Garantie für Material- oder Fabrikationsfehler für die Dauer eines Jahres ab Kaufdatum, unter der Voraussetzung, daß das Produkt gemäß den mitgelieferten Bedienungsanleitungen benutzt wird. Diese Garantie beschränkt sich auf den Ersterwerber. Komponenten, die sich aufgrund unserer Untersuchung als schadhaft herausstellen, werden nach unserem Ermessen entweder repariert oder ersetzt. Es bestehen keine anderen weder ausdrücklichen noch konkludenten Garantien. Ein Schadenersatz beschränkt sich auf die Reparatur oder den Ersatz des Produkts. DENTSPLY RINN lehnt ausdrücklich jegliche Haftung für beiläufig entstandene Schäden oder Folgeschäden im Zusammenhang mit der Benutzung des Produkts ab. DENTSPLY RINN übernimmt hinsichtlich des Verkaufs oder der Benutzung ihrer Produkte weder weitere Haftungszusagen, noch bevollmächtigt sie Dritte, dies in ihrem Namen zu tun.

GARANTIE

DENTSPLY RINN garantit que ce produit est libre de tout défaut de matériaux ou de main-d'oeuvre pendant un an après la date d'achat lorsqu'il est utilisé conformément aux instructions de fonctionnement ci-jointes. Cette garantie est limitée à l'acheteur d'origine. Tout élément qui - après inspection par nos services - se révélerait défectueux sera soit réparé soit remplacé à notre gré. Il n'existe aucune autre garantie, expresse ou implicite. Les dommages sont limités à la réparation ou au remplacement du produit. DENTSPLY RINN décline expressément toute responsabilité pour dommages accessoires et indirects résultant de l'utilisation de ce produit. DENTSPLY RINN n'assume, et n'autorise personne à assumer, aucune autre responsabilité liée à la vente ou l'utilisation de son produit.

GARANZIA

La DENTSPLY RINN garantisce per un anno dalla data d'acquisto, che questo prodotto è privo di difetti di lavorazione e di materiali purché sia utilizzato conformemente alle istruzioni d'uso qui accluse. La presente garanzia è limitata all'acquirente originale. Qualsiasi componente che, dietro nostro esame, risulti difettoso verrà o riparato o sostituito a nostro parere. Non esistono altre garanzie, né esplicite né implicite. I danni sono limitati alla riparazione o alla sostituzione del prodotto. La DENTSPLY RINN nega esplicitamente ogni responsabilità civile per danni diretti o indiretti risultanti dall'uso del prodotto. La DENTSPLY RINN non si assume nessun'altra responsabilità civile e non autorizza nessun'altra persona ad assumersi per suo conto qualsiasi altra responsabilità civile, relativamente alla vendita o all'uso del suo prodotto.

GARANTÍA

DENTSPLY RINN garantiza que este producto está libre de materiales y mano de obra defectuosos durante un año, contado a partir de la fecha de compra, cuando se usa según las instrucciones de operación aquí provistas. Esta garantía se limita al comprador original. Cualquier componente que después de nuestro examen creamos que es defectuoso será reparado o reemplazado según nuestro criterio. No hay otras garantías, explícitas o implícitas. Los daños se limitan a la reparación o al reemplazo del producto. DENTSPLY RINN renuncia explícitamente a cualquier responsabilidad por daños concomitantes o emergentes debidos al uso de este producto. DENTSPLY RINN no asume ni autoriza a nadie que asuma cualquier otra responsabilidad relacionada con la venta o el uso de este producto.



Manufactured by
DENTSPLY RINN
A Division of DENTSPLY International Inc.
1212 Abbott Drive
Elgin, IL 60123-1819 USA
www.rinncorp.com

Phone: 847 742 1140
Customer Service: 800 323 0970
FAX (24 hours a day): 800 544 0787
International:
+1 847 742 1140 Phone / Telefon / Téléphone / Telefono / Teléfono
+1 847 742 1122 Fax / Télécopie



Printed in USA / Gedruckt in den USA / Imprimé aux États-Unis / Stampato negli Stati Uniti d'America / Impreso en EE.UU.

©2011 DENTSPLY Rinn 005521 Rev. F 4.2011